

Dominique & Christian
vous accueillent à

L'ARMANDINE

Sur la propriété La Shertane

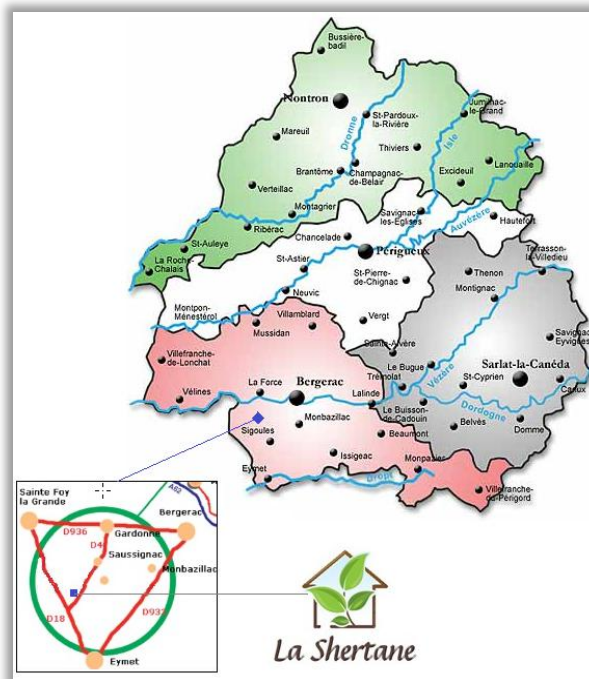


GÎTE ****



EN PERIGORD POURPRE

Appartement tout confort de caractère de plus de 75 M² tout en pierre. Restaurée début 2013, ce gîte situé dans un bâtiment indépendant comporte un vaste salon de 40 M², une cuisine équipée, une grande chambre, une salle de bain, un WC indépendant et une grande terrasse extérieure en bois. Il est classé 4*.



Situation

En pleine nature, sur la route des vins entre Saint-Emilion et Monbazillac à 20km au sud-ouest de Bergerac

Auto : A 20 Km de Bergerac ou 10 Km de Sainte-Foy-La-Grande (sur la D4 entre Saussignac et Couture)

Train : Bordeaux (78 km), Libourne (48 km), Sainte Foy (10 km), Bergerac (20 km), Gardonne (7 km).

Avion : Bordeaux (83 km), Bergerac (20 km)

La Shertane

24240 MONESTIER

Tél. 33 (0)5 53 22 79 55

Site web : www.lashertane.com

E-mail : contact@lashertane.com

A la campagne mais proche de toutes commodités (centre commercial Leclerc à 15 mn), la propriété s'étend sur environ 7 ha composés d'un parc arboré, de près, de vergers, de bois et d'un étang.



Extérieurs du gîte



Salon



Cuisine



Cuisine entièrement équipée :

- Plaque vitro céramique
- Four
- Micro-onde
- Réfrigérateur
- Lave vaisselle
- Cafetière, Bouilloire, Grille pain ...

Salle de bain



Chambre



Activités sur la propriété

Piscine extérieure (12x6m)



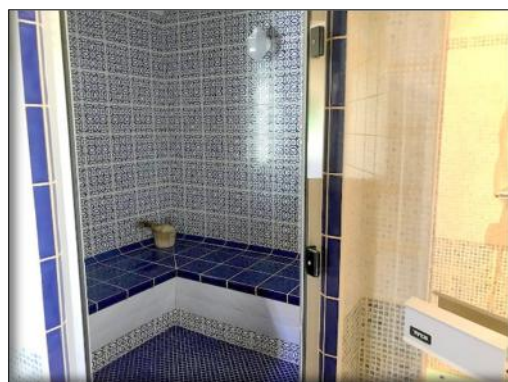
Douche italienne et baignoire

Chambre de 19 M²

Lit de 160x190 et lit bébé disponible

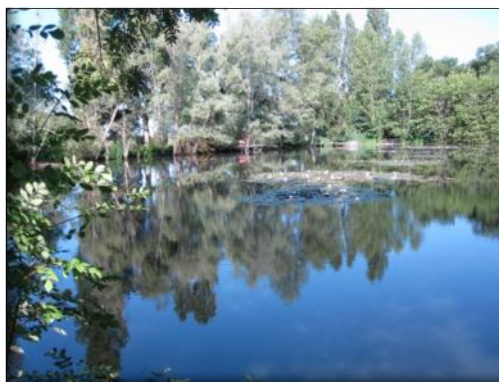


Espace SPA



Avec Jacuzzi, Hammam et piscine

Etang de pêche



Nos tarifs

Maximum : 2 personnes

Consulter notre site web :
www.lashertane.com/tarifs/

Ces prix comprennent :

- Les charges et le chauffage (*en basse saison*)
- L'accès Internet
- L'accès à la piscine extérieure
- L'accès à l'étang de pêche